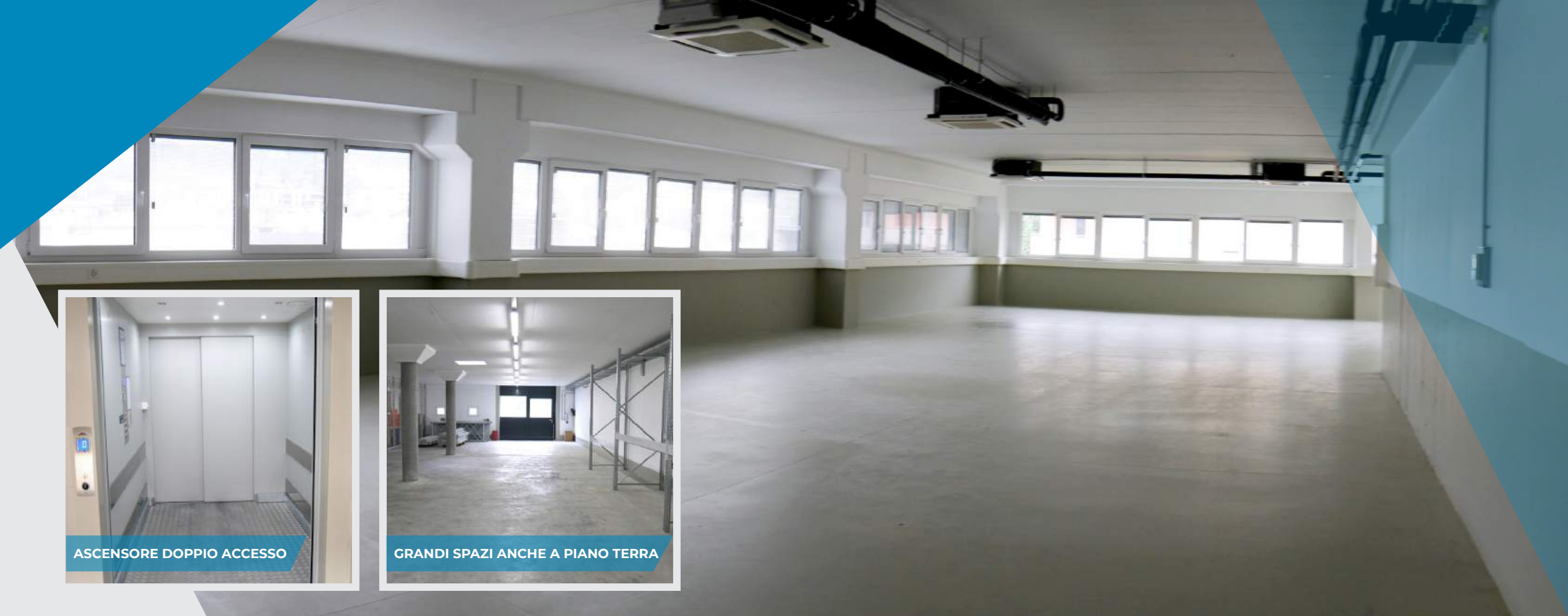


The logo consists of the letters 'R' and 'G' in a bold, dark blue, sans-serif font. The 'R' and 'G' are connected at the top right corner. A light blue diagonal line runs from the top right towards the bottom left, passing behind the logo.A black directional sign with white text and arrows. The top line reads 'R&G REX GROUP SA' with an arrow pointing left. The bottom line reads 'C/AVVA S.A.' with an arrow pointing left. The sign is mounted on a metal pole.

REXPO 2 | SUPERFICI IN AFFITTO





ASCENSORE DOPPIO ACCESSO

GRANDI SPAZI ANCHE A PIANO TERRA

SPAZIO IN AFFITTO

via Borromini 17, zona industriale
Mendrisio

Superficie totale ancora disponibile = 250 m²

Contatto:

Rex Group SA, via Catenazzi 1a, 6850 Mendrisio
M. Favini, 079/620.73.31,
favinimarco@rexgroup.ch

CARATTERISTICHE:

- Prefabbricato in cemento con finiture industriali ad elevato standard
- Portata pavimento 1000 kg/m²
- Accesso con Lift con portata 2000 kg
- Altezza locali: 3 metri
- Spazio climatizzato e riscaldato
- Servizi e docce al piano
- Magazzino al pianterreno con accesso carrabile



CANONE D'AFFITTO:

145.- CHF/m2.anno

Escluso:

- Spese di riscaldamento e climatizzazione
- Spese di pulizia e manutenzione delle zone comuni
- Allacciamenti particolari per l'industria
- Parcheggi: sono disponibili posteggi limitati in affitto sul terreno adiacente con accesso pedonale diretto allo stabile:

60.- CHF/mese

- Affitto spazi in magazzino (collegato tramite lift con gli spazi in affitto):

90.- CHF/m2.anno



AREA FUMATORI




COLONNE DI RICARICA PER AUTO ELETTRICHE



CONTATTO

 Rex Group SA, via Catenazzi 1a,
6850 Mendrisio

 M. Favini, 079/620.73.31

 favinimarco@rexgroup.ch



Vicinanza strategica: 10 minuti
dal Confine con l'Italia



Comodo dall'Italia e dalla
Svizzera: a 2 minuti
dall'Autostrada e meno di 1 km
dallo snodo autostradale



1 minuto dalla Stazione
Ferroviaria di Mendrisio



30 minuti da Aeroporti
Lugano Agno e
l'internazionale di
Malpensa/Milano